



사단법인 장애와사회

장애인활동지원사업 6월 월례교육

# 부정수급 예방 2탄

담합, 생업지원

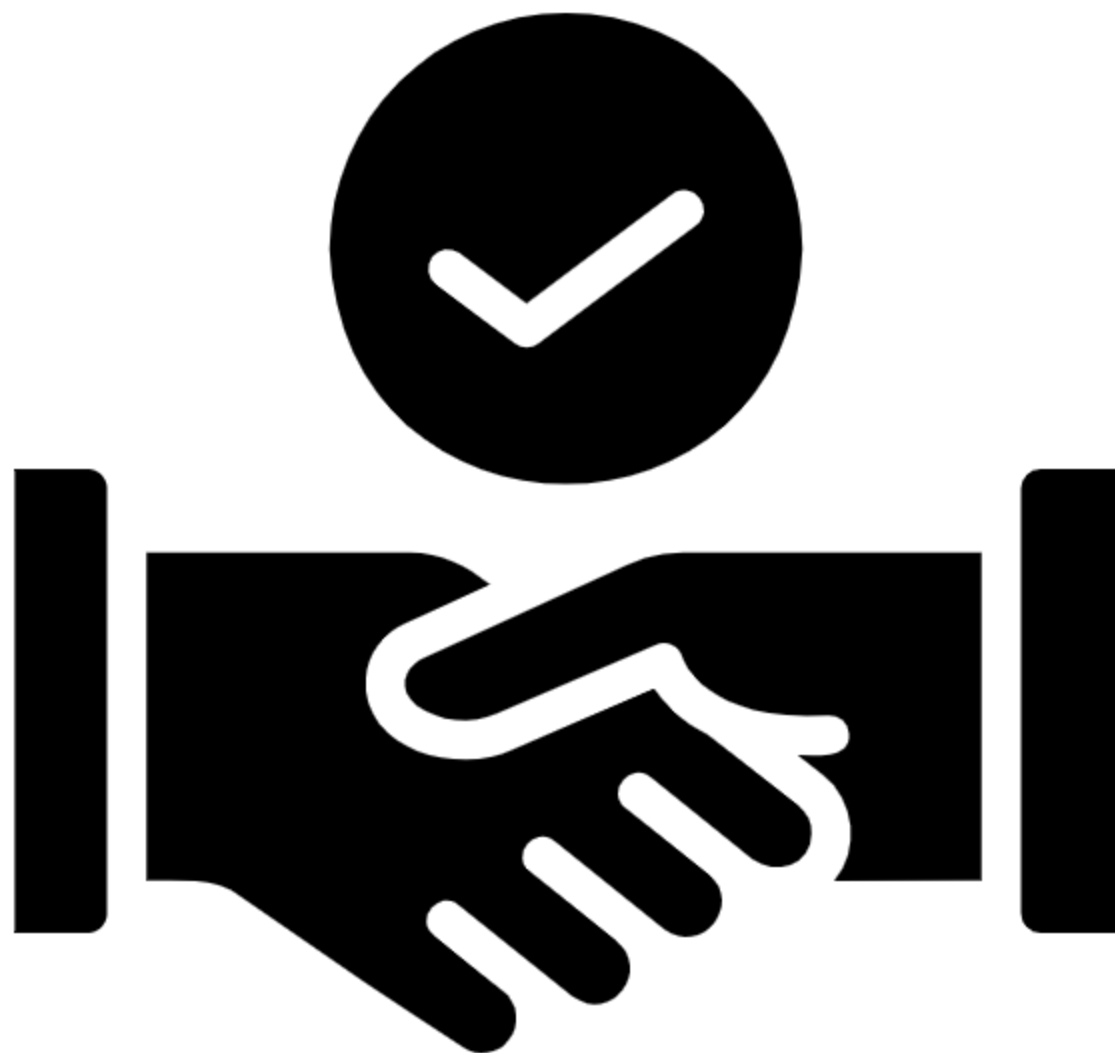


# 담합

# 담합

장애인당사자-활동지원사(기관)의  
합의를 통한

부당한 바우처 이용 또는  
서비스 제공비용의 분취





# 담합

## 실제 사례

활동지원사의 차량 이동지원에 따른  
주유비 및 감사표현의 명목으로  
이용자의 바우처로 결제하여 지급

## 부정수급 내용

서비스 제공 시간이 아닌 내용을  
바우처로 결제

## 활동지원사업 지침

장애인당사자의  
출퇴근/등하교 등 이동지원 중  
교통비 발생 시, 장애인당사자 부담





# 담합

## 실제 사례

장애인당사자가 사회활동으로  
가정 내에 없는 시간동안  
활동지원사의 가사활동 업무 수행

## 부정수급 내용

장애인당사자 없이  
활동지원서비스 제공

## 활동지원사업 지침

장애인당사자-활동지원사  
함께 있는 시간에만 서비스 제공

장애인활동지원사업 6월 월례교육



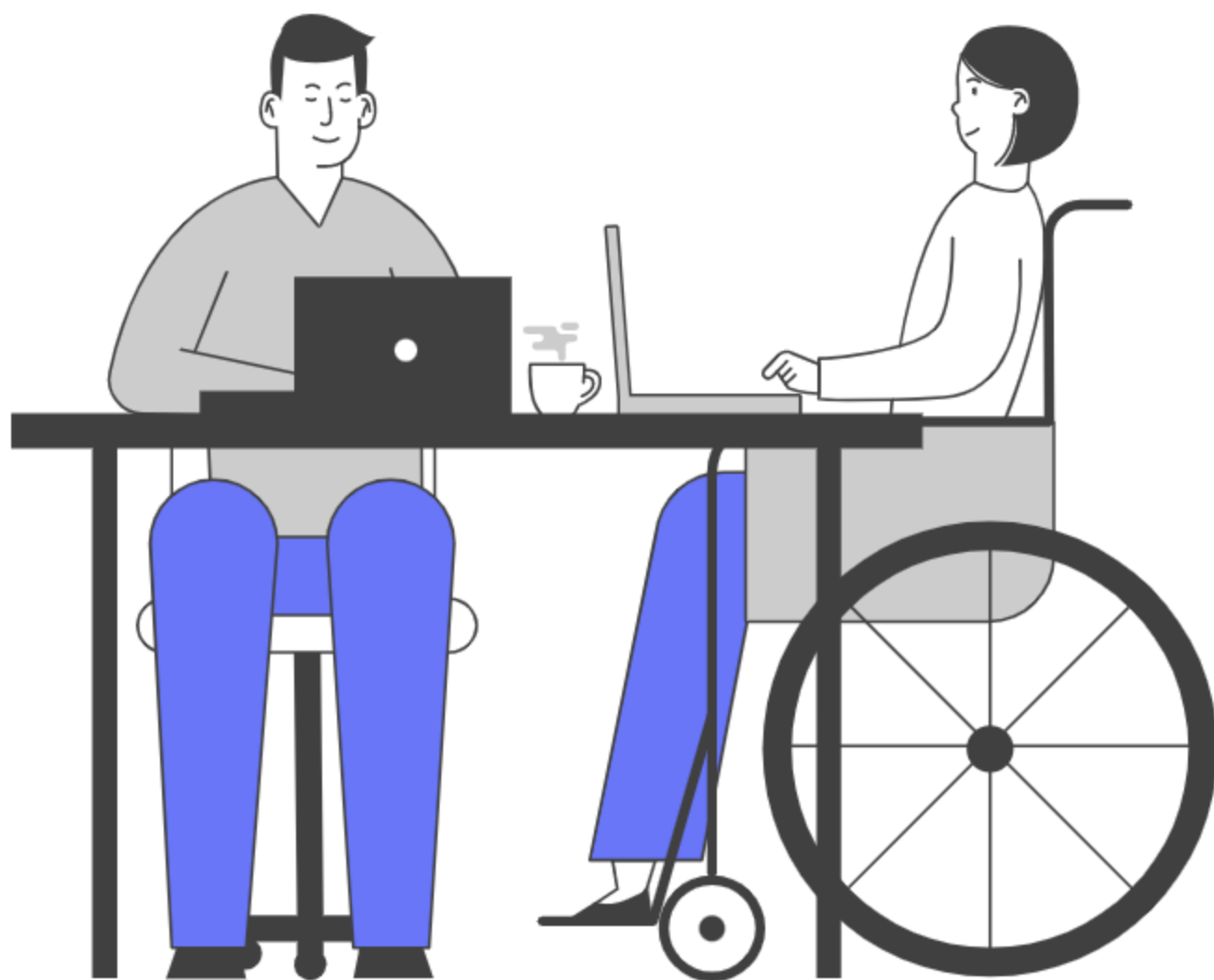
# 생업지원

## 생업지원

활동지원 바우처를  
생업(직장)활동에 이용하는 것

\*생업활동

직장생활, 영리추구를 위한 일련의 활동





# 생업지원

## 실제 사례

안마원에 근무하는 장애인당사자는  
활동지원사에 근무시간동안  
업무 수행 요청  
시설청소, 세탁, 고객응대, 비용결제 등

## 부정수급 내용

장애인당사자의 생업지원은 불법

\*활동지원급여는 수급자의 생업을 지원하는  
활동보조 행위를 제공하지 아니함

## 활동지원사업 지침

근로지원인서비스 신청 및 이용

자세한 내용 한국장애인고용공단 문의  
홈페이지 [www.kead.or.kr](http://www.kead.or.kr) / 전화 1588-1519



장애인활동지원사업 6월 월례교육

# 부정수급, 함께 예방해요!

## 부정수급 = 범죄

공공재정환수법에 따라,  
제재부과금이  
부정수급액의 최대 5배까지  
환수될 수 있습니다.

## 전자바우처 클린센터

바우처 부정사용 사실을 알게 된 경우,  
누구나 신고할 수 있습니다.

홈페이지 [www.socialservice.or.kr](http://www.socialservice.or.kr)  
전화 02-6360-6799

관련 문의 02-2697-0420



사단법인 장애와사회